



Ministério da Educação
Fundo Nacional de Desenvolvimento da Educação
Coordenação Geral de Infra-Estrutura - CGEST



LISTAGEM DE PRODUTOS GRÁFICOS – ESTRUTURAL – 34 PRANCHAS

Estrutura de Concreto – 19 pranchas

Nome do arquivo	Título	Escala	Prancha
TIPO1-SFN-PLD-GER0-01_R02	Fundação indireta - Opção 1: Fundação blocos sobre estacas - Locação de obra e planta de cargas	indicada	1189x640
TIPO1-SFN-PLD-GER0-02_R02	Fundação indireta – Opção 1: Fundação blocos sobre estacas – Detalhamento das blocos	indicada	A0
TIPO1-SFS-PLD-GER0-03_R02	Fundação direta - Opção 2: Fundação sapatas – Locação de obra e planta de cargas	1:75	1189x640
TIPO1-SFS-PLD-GER0-04_R02	Fundação direta - Opção 2: Fundação sapatas – Detalhamento das sapatas	indicada	1050x594
TIPO1-SFS-PLD-GER0-05_R02	Fundação direta - Opção 2: Fundação sapatas – Detalhamento das sapatas	indicada	A1
TIPO1-SCF-PLB-N000-06_R02	Planta de formas – Nível 0,00	1:75	1050x594
TIPO1-SCV-PLD-N000-07_R02	Vigas nível 0,00 – Forma e armação	indicada	1050x594
TIPO1-SCV-PLD-N000-08_R02	Vigas nível 0,00 – Forma e armação	indicada	1050x594
TIPO1-SCV-PLD-N000-09_R02	Vigas nível 0,00 – Forma e armação	indicada	1050x594
TIPO1-SCV-PLD-N000-10_R02	Vigas nível 0,00 – Forma e armação	indicada	A1
TIPO1-SCP-PLD-N000-11_R02	Pilares nível 0,00 – Forma e armação	indicada	A1
TIPO1-SCF-PLB-N310-12_R02	Planta de formas – Nível 3,10	1:75	1050x594
TIPO1-SCV-PLD-N310-13_R02	Vigas nível 3,10 – Forma e armação	indicada	1050x594
TIPO1-SCV-PLD-N310-14_R02	Vigas nível 3,10 – Forma e armação	indicada	1050x594
TIPO1-SCV-PLD-N310-15_R02	Vigas nível 3,10 – Forma e armação	indicada	1050x594
TIPO1-SCV-PLD-N310-16_R02	Vigas nível 3,10 – Forma e armação	indicada	A1
TIPO1-SFN-PLD-RES0-17_R02	Reservatório – Detalhamento da fundação	indicada	A1
TIPO1-SCO-PLD-MUR0-18_R02	Muro frontal – Forma e armação	indicada	A1
TIPO1-SCO-PLD-GAS0-19_R02	Abrigo do gás – Forma e armação	indicada	A1

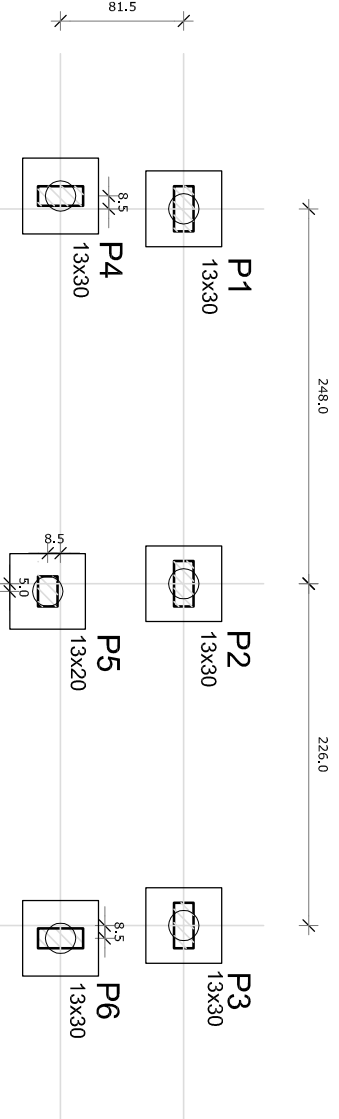


Ministério da Educação
Fundo Nacional de Desenvolvimento da Educação
Coordenação Geral de Infra-Estrutura - CGEST



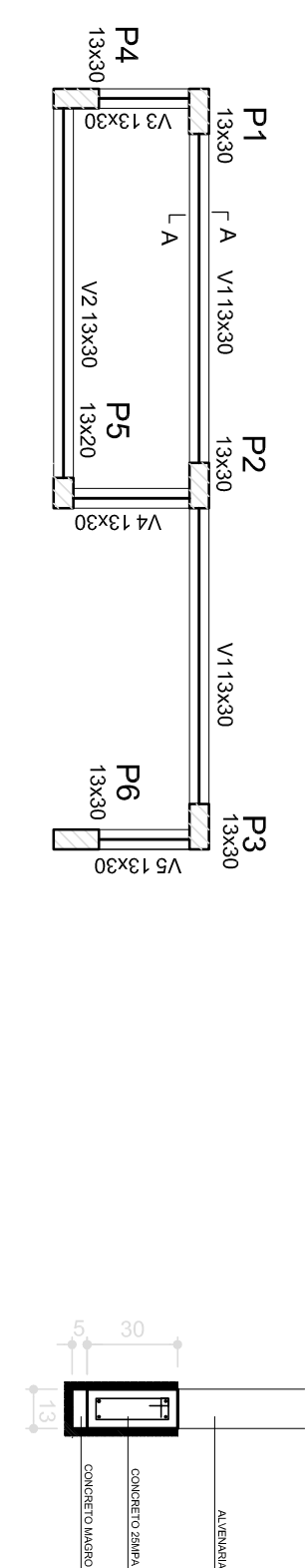
Estrutura Metálica – 15 pranchas

Nome do arquivo	Título	Escala	Prancha
TIPO1-SMT-COB-GER0-01_R02	Planta da cobertura e notas – locação das bases – Bloco A e Bloco B	1:75	841x640
TIPO1-SMT-PLE-BLCA-02_R02	Estrutura da cobertura e elevações – Bloco A	1:75	1050x640
TIPO1-SMT-FOR-BLCA-03_R02	Estrutura do forro – Bloco A	1:75	841x640
TIPO1-SMT-PLE-BLCB-04_R02	Estrutura da cobertura e elevações – Bloco B	1:75	1050x640
TIPO1-SMT-FOR-BLCB-05_R02	Estrutura do forro – Bloco B	1:75	841x640
TIPO1-SMT-PLE-BLCC-06_R02	Estrutura da cobertura e elevações – Bloco C Pátio coberto	Indicada	841x640
TIPO1-SMT-PLE-GER0-07_R02	Planta da cobertura – Calhas – Bloco A, Bloco B e Bloco C	1:75	841x640
TIPO1-SMT-AMP-GER0-08_R02	Ampliações das tesouras – TS1, TS2, TS3, TS4 E TS5	indicada	841x640
TIPO1-SMT-AMP-GER0-09_R02	Ampliações das tesouras – TS6, TS7, TS8 E TS9	indicada	841x640
TIPO1-SMT-DET-GER0-10_R02	Detalhes construtivos	indicada	1050x640
TIPO1-SMT-DET-GER0-11_R02	Detalhes construtivos	indicada	1050x640
TIPO1-SMT-COB-BLCA-12_R02	Planta de telhas e elevações – Bloco A	1:75	841x640
TIPO1-SMT-COB-BLCB-13_R02	Planta de telhas e elevações – Bloco B	1:75	841x640
TIPO1-SMT-COB-BLCC-14_R02	Planta de telhas e elevações – Bloco C Pátio coberto	1:50	A1
TIPO1-SMT-DET-GER0-15_R02	Detalhes construtivos	indicada	841x640



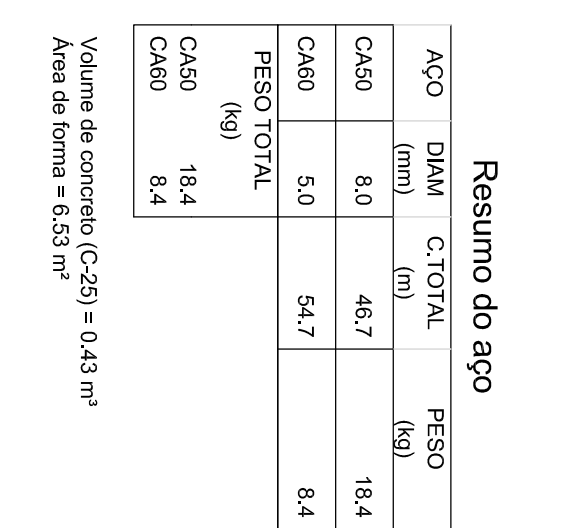
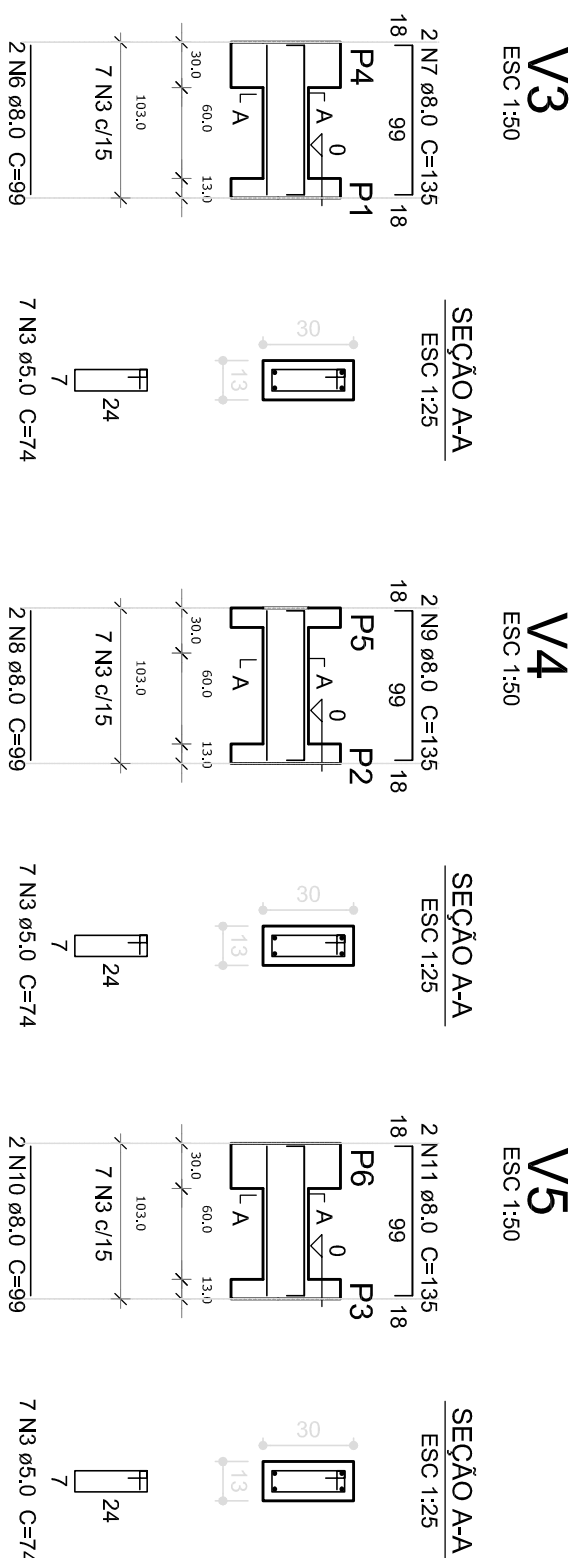
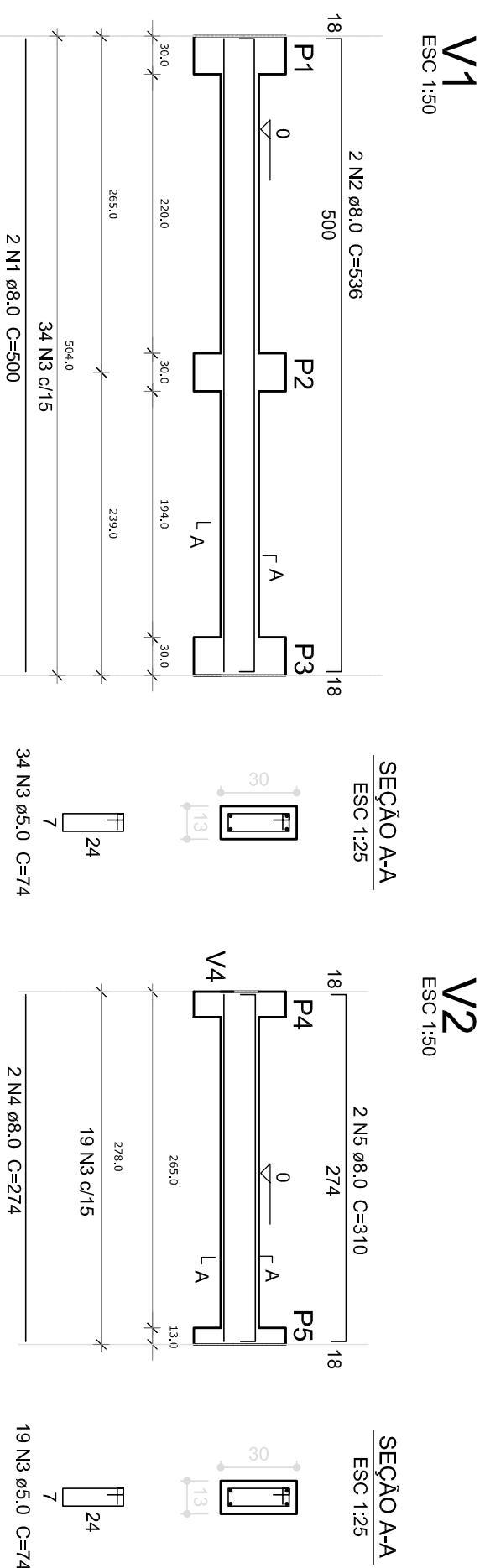
1 LOCAÇÃO DOS BLOCOS

Vigas			
Nome	Seção (cm)	Elevação (cm)	Nível (cm)
V1	13x30	0	0
V2	13x30	0	0
V3	13x30	0	0
V4	13x30	0	0
V5	13x30	0	0

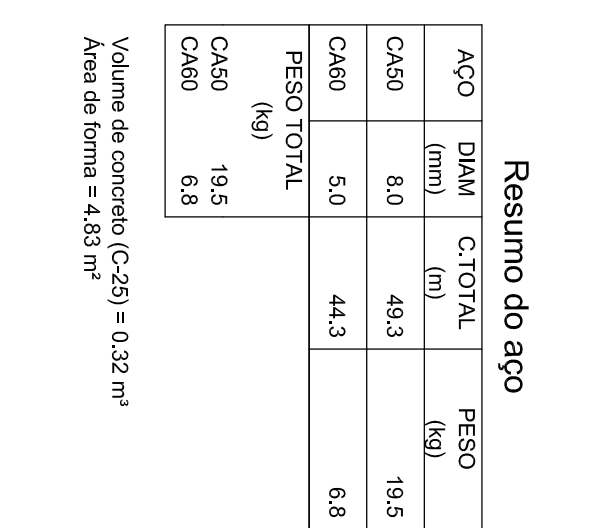
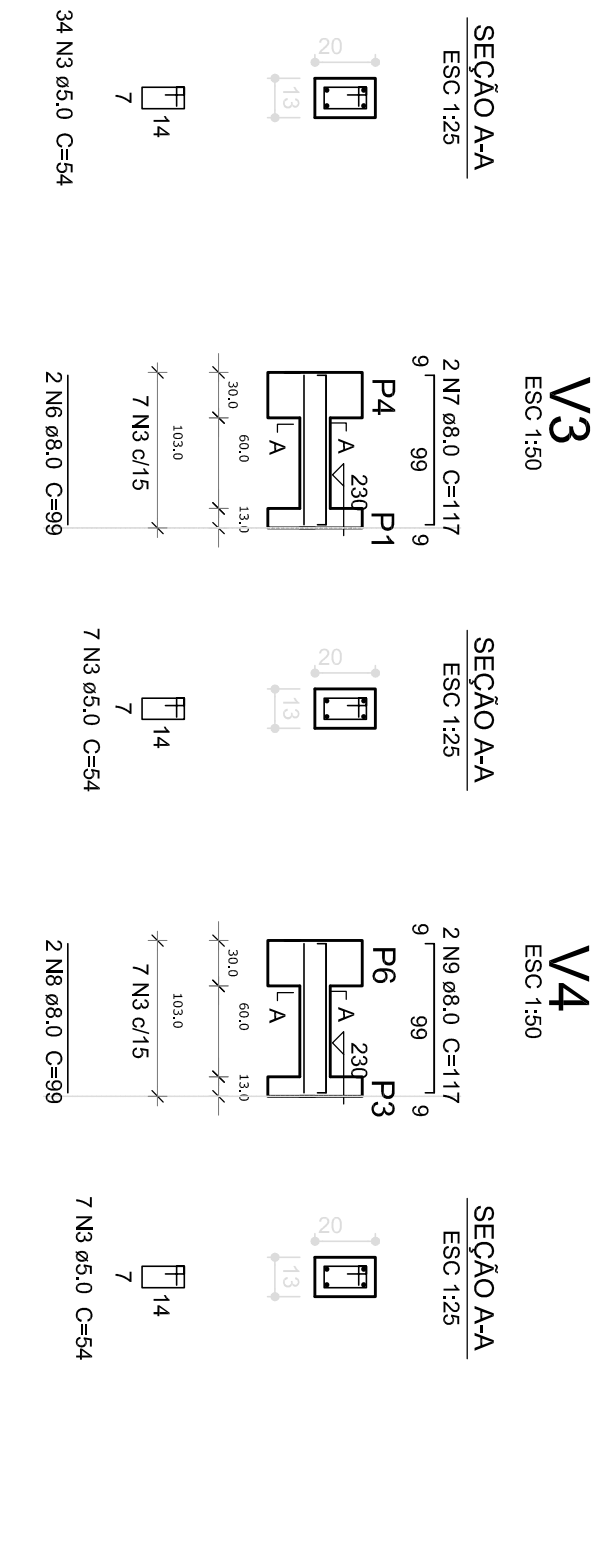
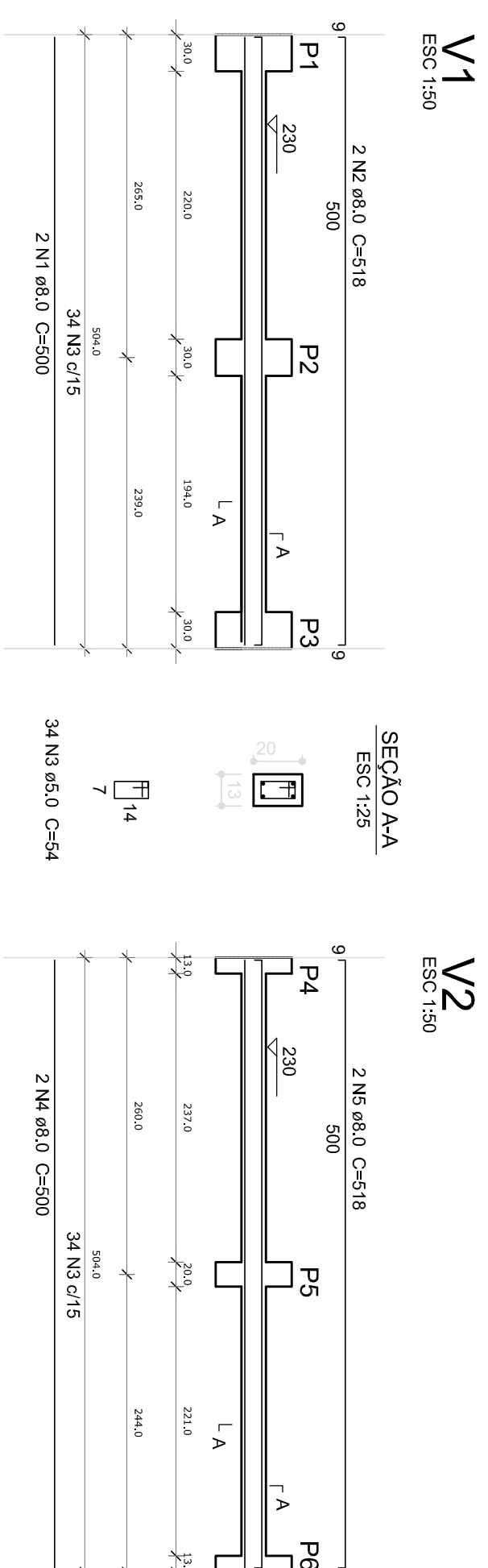


Características dos materiais	
fck	Ecs
(kgf/cm ²)	(kgf/cm ²)
250	238000

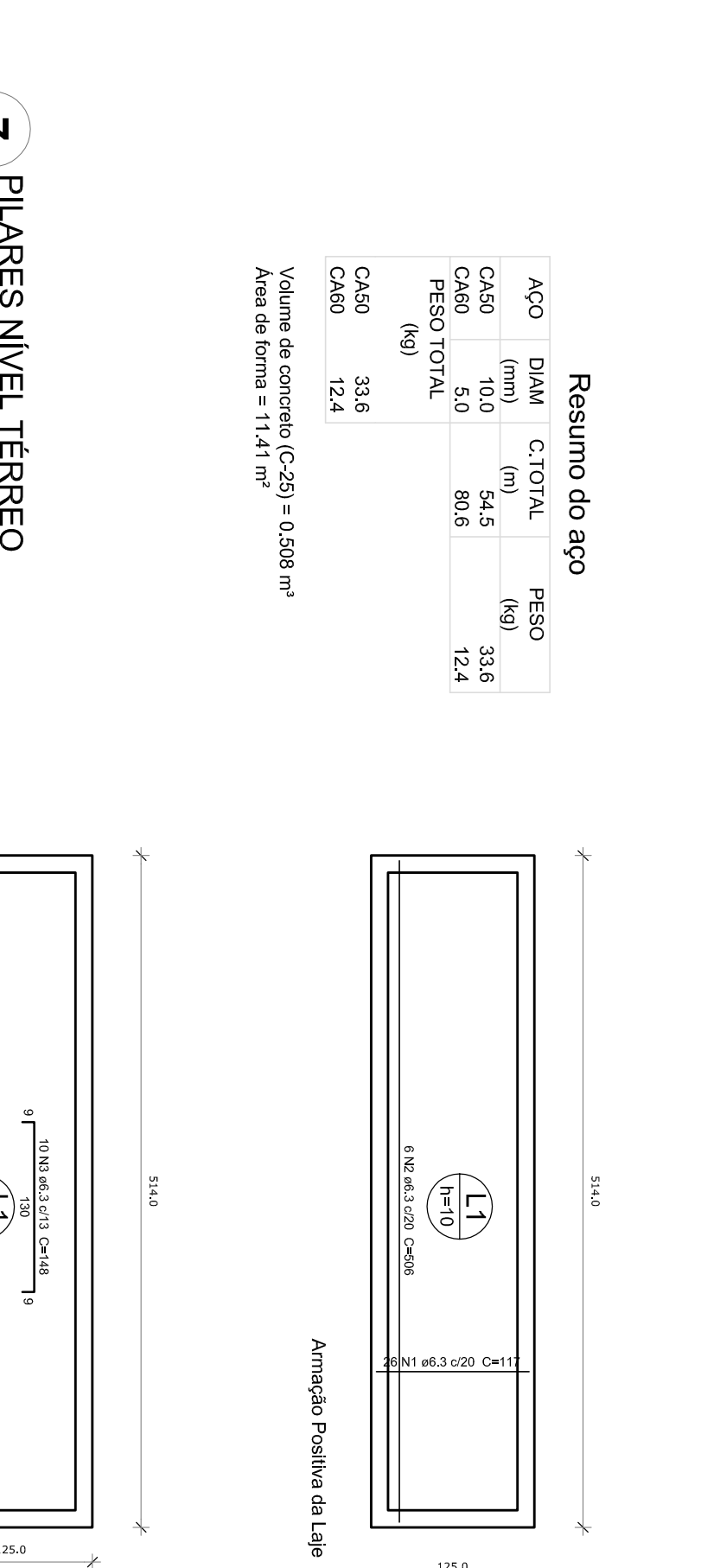
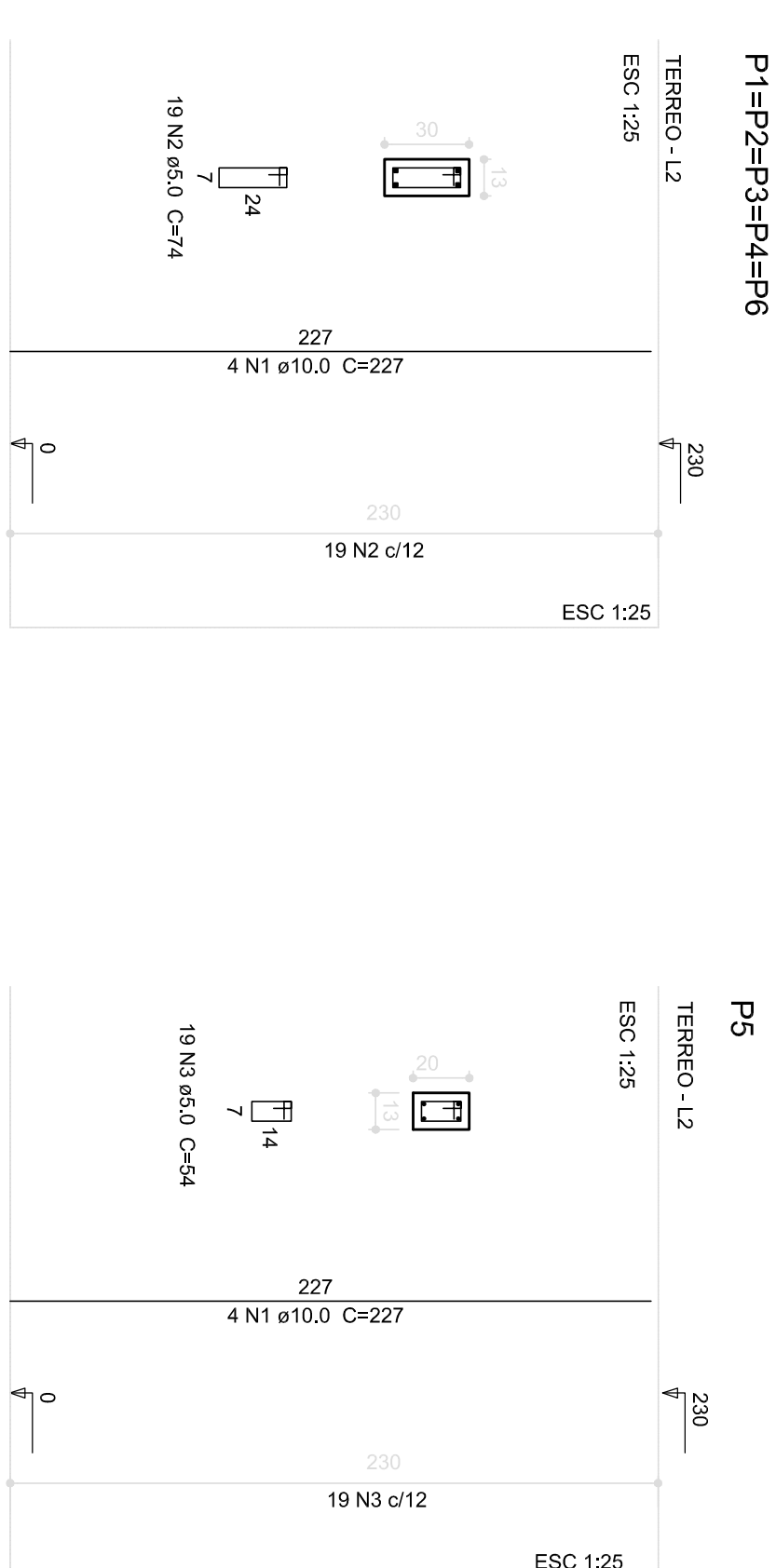
3 **FORMA BALDRAME NÍVEL 000**
ESCALA 1/50



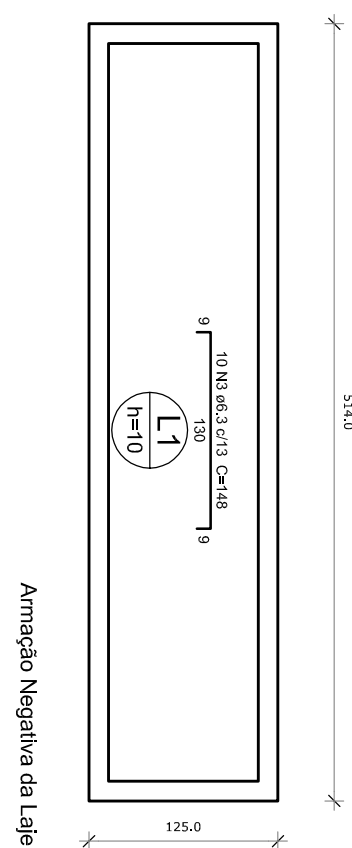
5 VIGAS NÍVEL BALDRAME
ESCALA 1/50



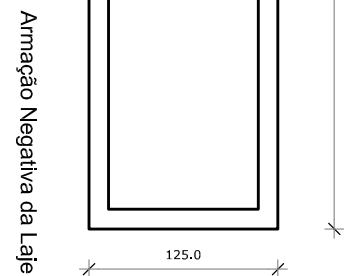
6 VIGAS NÍVEL 230
ESCALA 1/50



7 PILARES NÍVEL TERREO
INDICADA



8 LAJE NÍVEL 230
INDICADA

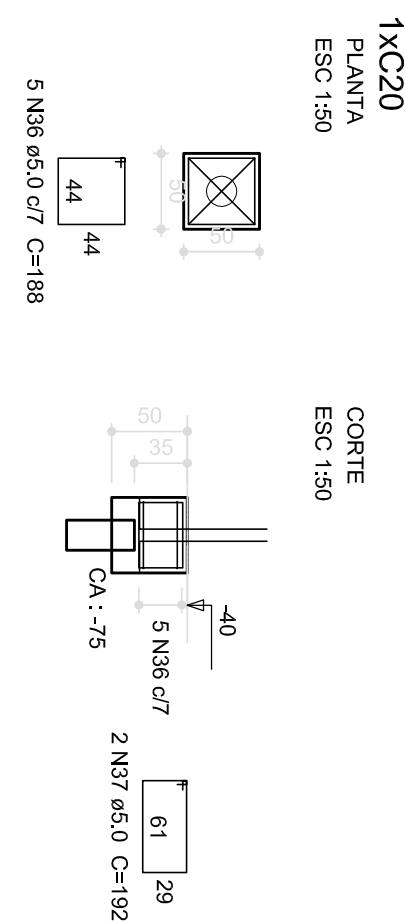


Resumo do aço

AÇO	DIAM (mm)	C. TOTAL (m)	PESO (kg)
CA50	5,0	79,44	12,2
PESO TOTAL (kg)			
CA50	12,2		

Volume de concreto (C-25) = 0,75 m³
 Área de forma = 6,00 m²

Volume de concreto (C-25) = 0.75 m³
Área de forma = 6.00 m²



2 ARMAÇÃO DOS BLOCOS

Nome	Vigas		
	Seção (cm)	Elevação (cm)	Nível (cm)
V1	13x20	0	230
V2	13x20	-3	230
V3	13x20	0	230
V4	13x20	0	230

Características dos materiais	
fck	Ecs
(kgf/cm ²)	(kgf/cm ²)
250	238000

4 FORMA NIVEL 230
ESCALA 1/50

01	JULHO 2016	Atenção: pessoas - não para publicação científica e declarando: alteração da altura da publicação: Cerebro - Barros, B.S. B84 - Pp8, Pp1 e P102. Vaga (vaga) nível 310, V61 e V67.
	JANEIRO 2017	Atenção: cuidado de áreas, (benéfico) frontal, sensíveis infante 1 e 2, altura da publicação, mobilidade e aprendizagem, altura da publicação nos senários, cor dos corpos dos senários e altura da PMA. Acrescentar, do granel e cada um, carga no caso, dos dados bibliográficos e escanar pré-escala. Representação: Vaga nível 000: V60 e V66 e Vaga nível 310: V61 e V67.
		Suplemento: Vaga nível 000: V111 e V114 e Vaga nível 310: V12 e V115.
		Anelamento - NBR 9500/2015.

Nº	DATA	DESCRIÇÃO
CONTROLE DE REVISÕES		

CONTROLE DE REVISÕES

Ministério da
Educação

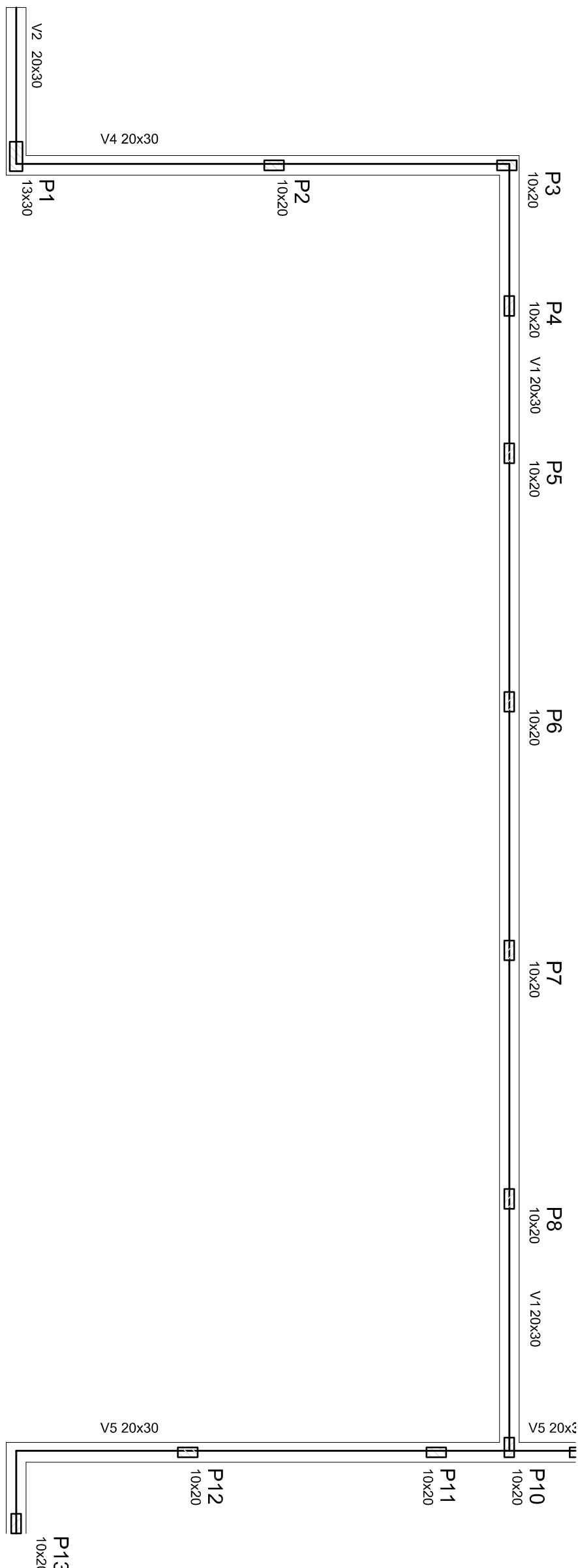
PROJETO PADRÃO - FNDE

PROPRIETARIO :	
ENDEREÇO:	
MUNICÍPIO – UF:	
PROPRIETÁRIO	
RESP. TÉCNICO	CREA
AUTOR DO PROJETO	CAU

DUFO	CREA
	RA

PROGRAMA PROINFANCIA - PROJETO TIPO 1
PROJETO ESTRUTURAL

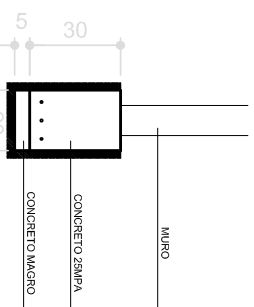
COORDENAÇÃO CGEST - Coordenação Geral de Infraestrutura Educativa	ESTRUTURA DE CONCRETO ABRIGO DO GÁS FORMA E ARMADURA	SCO
RECURSO HUMANOS R.01	ESCALA NÚMERO DATA EMISSÃO	PARANÁ
FORMATO A1 (841x594)	R.02 JAN/FEV/2017	19/19



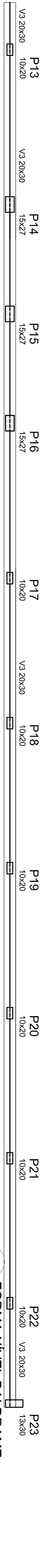
Vigas			
Nome	Seção (cm)	Elevação (cm)	Nível (cm)
V1	20x30	0	0
V2	20x30	0	0
V3	20x30	0	0
V4	20x30	0	0
V5	20x30	0	0

Características dos materiais

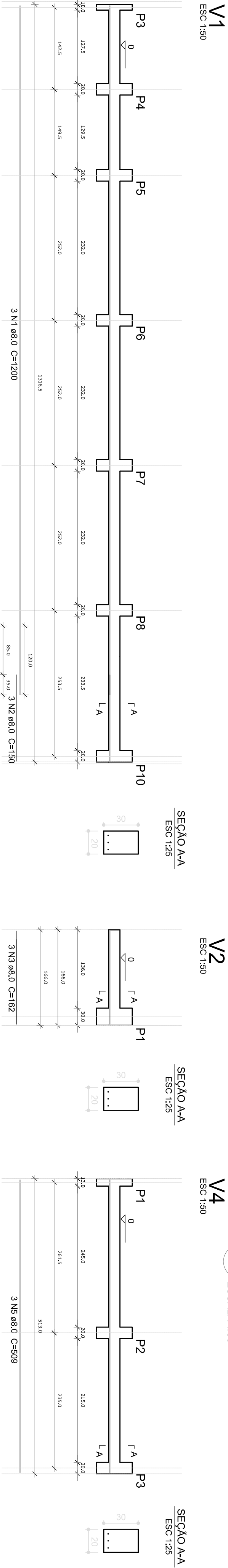
fck (kgf/cm ²)	Ecs (kgf/cm ²)
250	238000



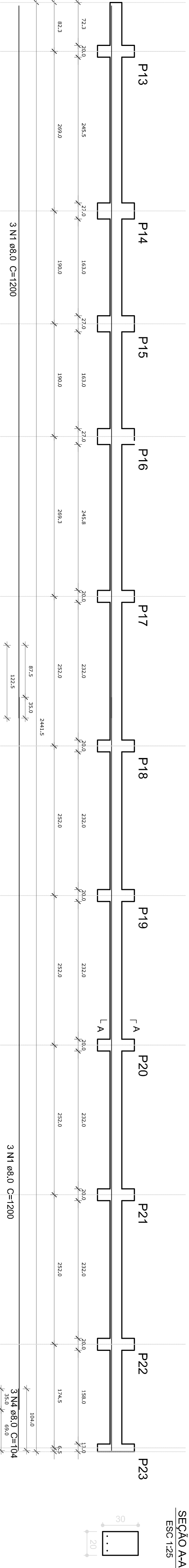
SEÇÃO A-A



FORMA NÍVEL BALDRAME
ESCALA 1/50



V3
ESC 1:50



SEÇÃO A-A

2 VIGAS NÍVEL BALDRAME
ESCALA INDICADA

ACO	DIAM (mm)	C.TOTAL (m)	PESO (kg)
CA50	8.0	153.2	60.5

Resumo do aço Vigas

P2=P3=P4=P5=P6=P7=P8=P9=P10=P11=P12=P13=
P17=P18=P19=P20=P21=P22



Área de forma = 30.11 m²

Resumo do aço Pilares

	DIAM (mm)	C.TOTAL (m)	PESO (kg)
AÇO			
CA50	8.0	104.3	41.2
CA60	5.0	59.3	13.2
PESO TOTAL (kg)			
CA50			41.2
CA60			13.2

Volume de concreto (C-25) = 0.66 m³
Área de forma = 16.02 m²

Área de forma = 16.02 m²

PILARES

3 ESCALA INDICADA

[illegible]

